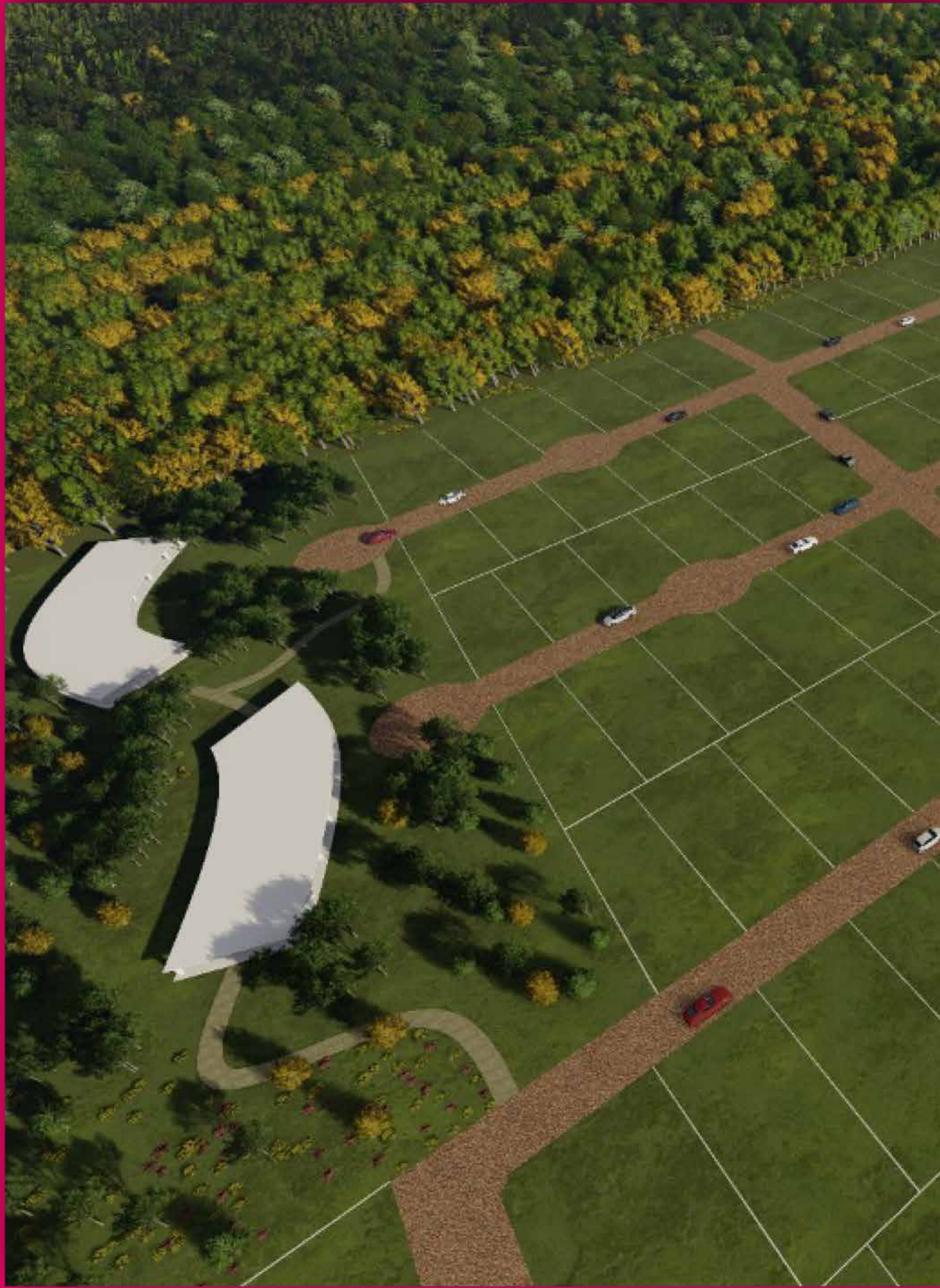




GRAN PLAYA

CLUB DE PLAYA


VIVE A TU RITMO, VIVE GRAN PLAYA



GRAN PLAYA

Gran Playa ha sido diseñada para formar **un espacio de tranquilidad y belleza natural**, un lugar para generar una vida autosustentable, ubicado en las costas yucatecas.

*Una experiencia
exclusiva sin punto
de comparación*

An aerial photograph of a plantation with a grid-like layout of rows and paths. In the foreground, large, vibrant green leaves are visible, partially obscuring the view of the plantation. The overall scene is lush and green.

Gran Playa se encuentra cerca del puerto de San Crisanto, fundada como una villa y rodeado de naturaleza.

Yucatán es uno de los estados con mayor biodiversidad, cultura e inversión de todo el país.

FOROS



**CENTROS
COMERCIALES**

AUTÓDROMO



HOSPITALES

**CONOCE
MÉRIDA**

CALIDAD DE VIDA



Invertir en Gran Playa te otorga grandes beneficios como:



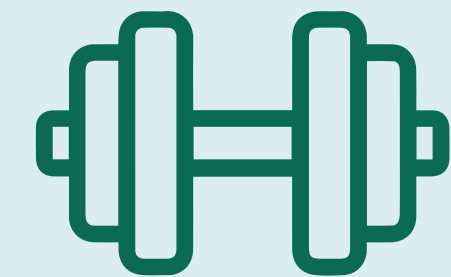
Olvidarte del tráfico de la ciudad



Vivir en una comunidad pacífica.



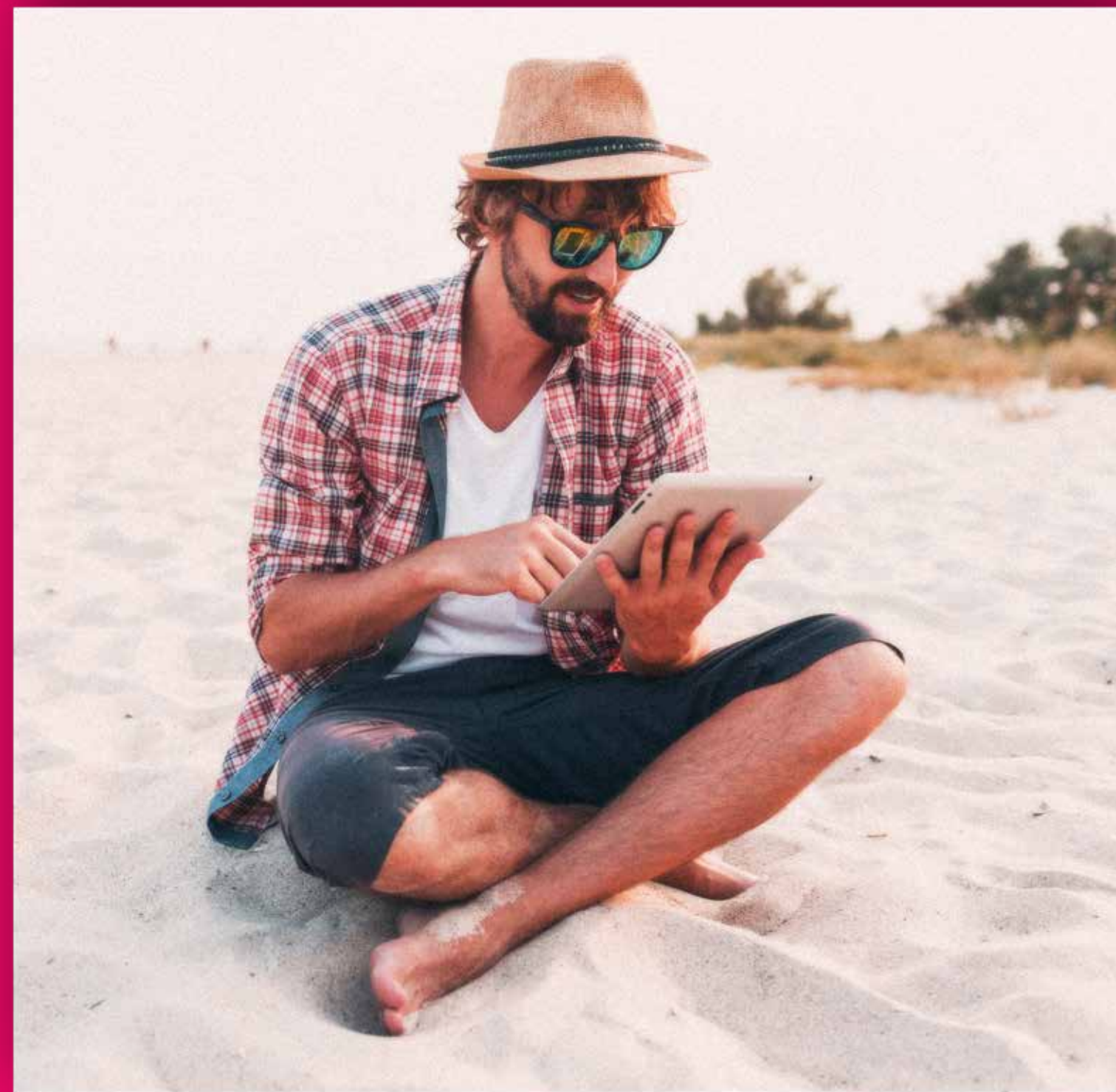
Reduce el estrés



Facilita el ejercicio físico


ESTILO DE VIDA

En Gran Playa tendrás la oportunidad de tener un estilo de vida inigualable, podrás disfrutar de todas nuestras amenidades mientras estás en un entorno natural, ecológico y adecuado para tus necesidades



¿TE IMAGINAS PODER HACER HOME OFFICE DESDE LA PLAYA?

Gran Playa te ofrece un mayor equilibrio entre la vida personal y el trabajo. Todo gracias a su ubicación estratégica e inigualable.



En Gran Playa, ofrecemos una experiencia exclusiva en una localización sin punto de comparación.

DISFRUTA DE SU CERCANÍA

10 minutos

**DE TELCHAC
PUERTO**

20 KM

50 minutos

**PERIFÉRICO
DE MÉRIDA**

74 KM

40 minutos

**DE PUERTO
PROGRESO**

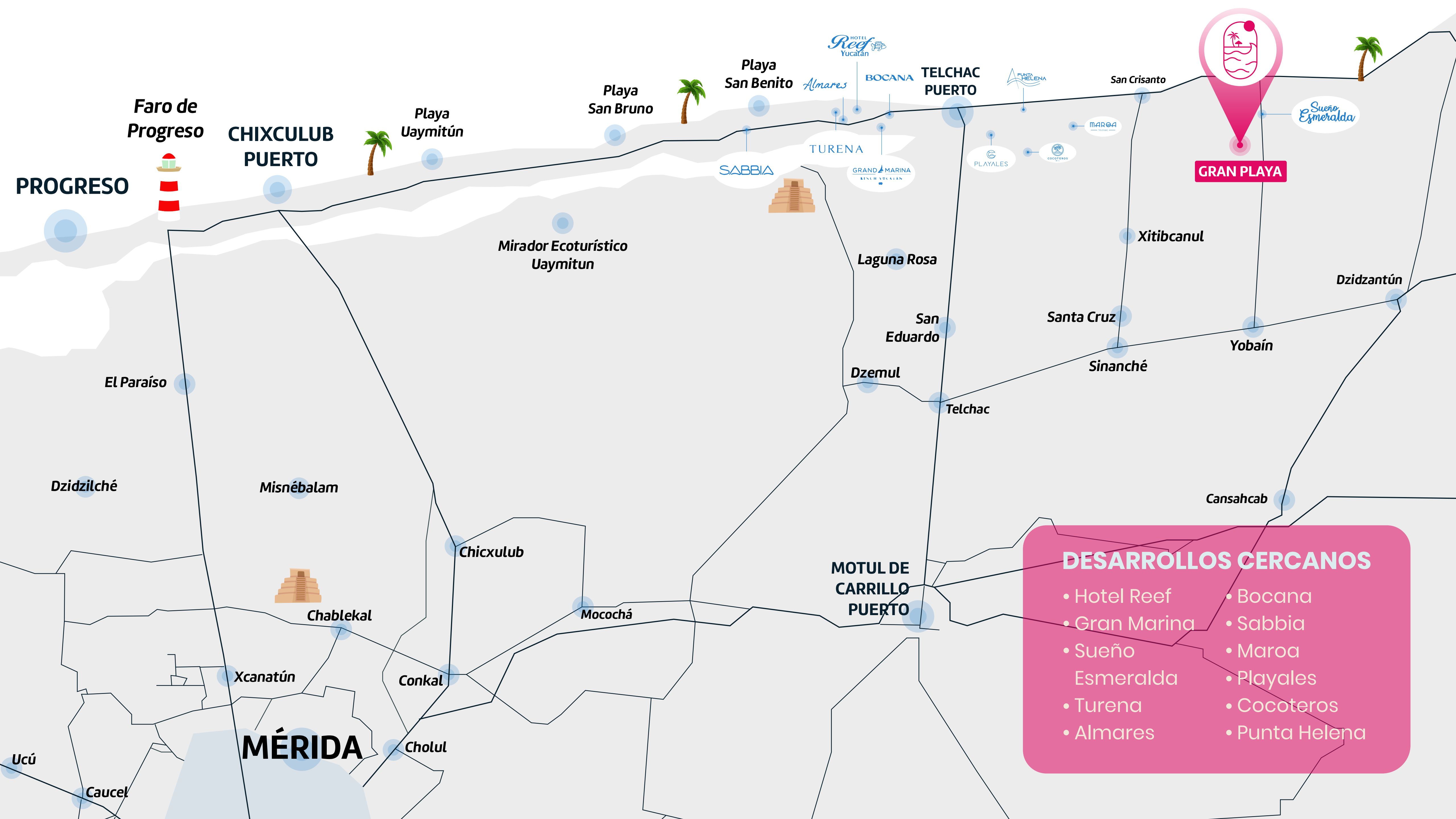
58 KM

3 minutos

**DE PLAYA
CHABIHAU**

4 KM





GRAN PLAYA

DESARROLLOS CERCANOS

- Hotel Reef
- Gran Marina
- Sueño Esmeralda
- Turena
- Almares
- Bocana
- Sabbia
- Maroa
- Playales
- Cocoteros
- Punta Helena

AMENIDADES

Dentro del desarrollo:



Áreas verdes



Mojoneras



Calle blanca

Dentro del Club de Playa:



Club de playa



Pet Friendly



Cancha de voleibol



Albercas



Camastros



Palapas

El desarrollo perfecto para construir tus sueños

GRAN MASTER PLAN

LOTES DISPONIBLES



MA MASTER PLAN

ZONA WELLNESS

FRACC. 366 397.78 m ²		FRACC. 392 431.78 m ²	FRACC. 393 431.36 m ²	FRACC. 407 533.34 m ²
FRACC. 367 340 m ²		FRACC. 391 340 m ²	FRACC. 394 340 m ²	FRACC. 408 340 m ²
FRACC. 368 340 m ²		FRACC. 390 340 m ²	FRACC. 395 340 m ²	FRACC. 409 340 m ²
FRACC. 369 340 m ²		FRACC. 389 340 m ²	FRACC. 396 340 m ²	FRACC. 410 340 m ²
FRACC. 370 340 m ²		FRACC. 388 340 m ²	FRACC. 397 340 m ²	FRACC. 411 340 m ²
FRACC. 371 340 m ²		FRACC. 387 340 m ²	FRACC. 398 340 m ²	FRACC. 412 340 m ²
FRACC. 372 340 m ²		FRACC. 386 340 m ²	FRACC. 399 340 m ²	FRACC. 413 340 m ²
FRACC. 373 340 m ²		FRACC. 385 340 m ²	FRACC. 400 340 m ²	FRACC. 414 340 m ²
FRACC. 374 340 m ²		FRACC. 384 340 m ²	FRACC. 401 340 m ²	FRACC. 415 340 m ²
FRACC. 375 340 m ²		FRACC. 383 340 m ²	FRACC. 402 340 m ²	FRACC. 416 340 m ²
FRACC. 376 340 m ²		FRACC. 382 340 m ²	FRACC. 403 340 m ²	FRACC. 417 340 m ²
FRACC. 377 340 m ²		FRACC. 381 340 m ²	FRACC. 404 340 m ²	FRACC. 418 340 m ²
FRACC. 378 453.77 m ²		FRACC. 380 486.24 m ²	FRACC. 405 514.62 m ²	FRACC. 419 479.07 m ²



MASTER PLAN

ZONA PREMIUM





GRAN PLAYA
CLUB DE PLAYA